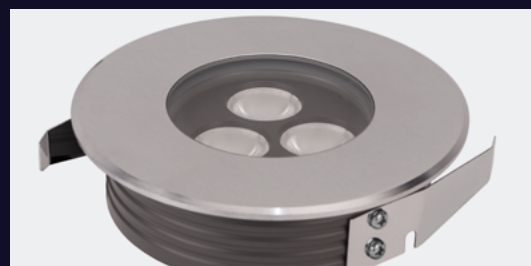
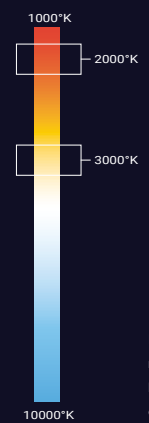


BRILLIANT®

LKB0326A / LKB0326WW

EMPOTRADOS



PRECAUCIÓN

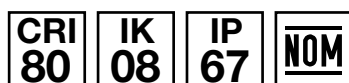
Es necesario realizar una buena instalación que impida la entrada de agentes corrosivos (humedad, agua o polvo) en los cables de alimentación.
Los códigos situados en la parte superior se complementan colocando el ángulo de apertura que se desea (20,9,15,30,45 EJEMPLO: LKB0326WW20).

EMPOTRADO MONOCROMÁTICO SLIM INGROUND 6W SIMÉTRICO

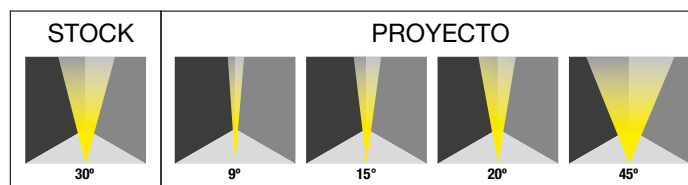
- Luminaria redonda de 6W y peso de 0.8kg.
- Disponible en blanco ambar (2000°K | A) y blanco cálido (3000°K | WW).
- Apertura simétrica.
- Instalación empotrable en piso con poco espacio.
- Uso para interiores o exteriores como iluminación de muros o columnas.
- Resistente al impacto.
- Acabado acero inoxidable.

PARÁMETROS ELÉCTRICOS

Temperatura de color	2000°K	3000°K
Potencia	3x2W	
Tipo de LED	OSRAM	
Cantidad de LEDS	3	
Voltaje	100~240VAC	
Corriente de Op.	89mA	
Consumo	6.2W	
Lumens	388 lm	388 lm
Eficiencia	62.58 lm/w	62.58 lm/w
Dimmeable (opcional)	ON/OFF TRIAC, PWM, 1-10V & DALI (*Por pedido)	
Material	Cuerpo de aluminio fundido a presión cubierto con polvo gris oscuro, con cubierta de acero inoxidable y vidrio templado de 8mm	
Cable	H05RN-F 3X1.0mm ² L=0.5m	
Temp.de Op.	-20°C~40°C	

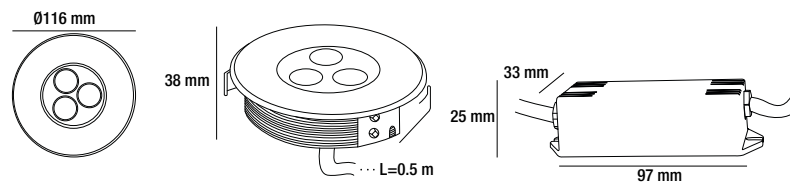


APERTURA



BRILLIANT®

LKB0326A / LKB0326WW



DIAGRAMA

ALIMENTACIÓN

