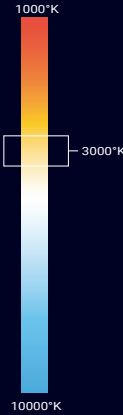
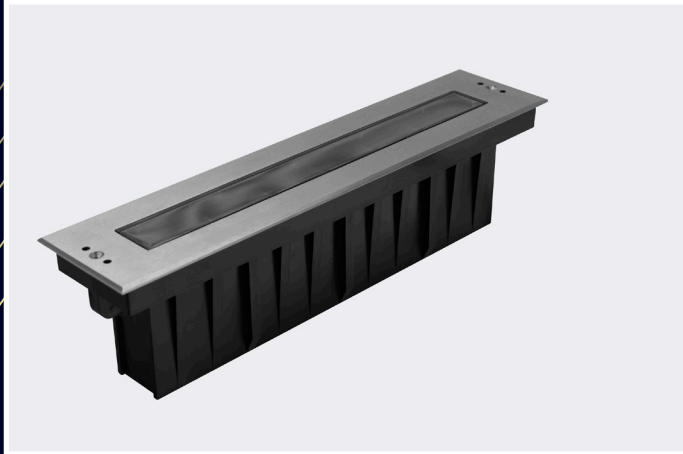


## U2418SW.1 / U2418AW.1

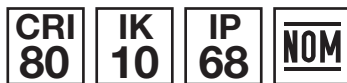
## SUMERGIBLE

**PRECAUCIÓN**

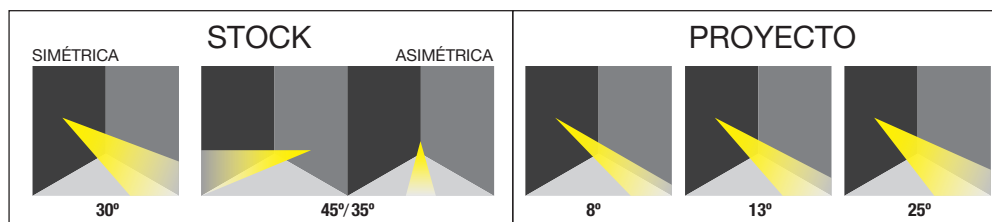
El agua debe cubrir completamente la luminaria para evitar se sobrecaliente. El consumo que se menciona pertenece solamente al consumo de la luminaria, el consumo final puede variar dependiendo de la fuente que se utilice. Los códigos situados en la parte superior se complementan colocando el ángulo de apertura que se desea (30,8,13,25 EJEMPLO: U2418SW.130).

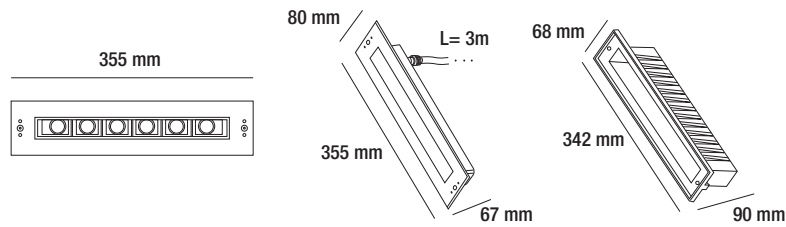
LUMINARIA SUMERGIBLE MONOCROMÁTICA  
**POOL LINEAL 18W**

- Luminaria lineal sumergible de 18W y peso de 2.5kg.
- Blanco cálido (3000°K | W).
- Disponible apertura simétrica (U2418SW.1) y asimétrica (U2418AW.1).
- Instalación empotrable en pisos o muros para inmersión en agua (sumergible máximo a 1 metro de profundidad).
- Uso para fuentes o piscinas.
- Acabado acero inoxidable.

**PARÁMETROS ELÉCTRICOS**

Temperatura de color	3000°K
Potencia	6x3W
Tipo de LED	NICHIA
Cantidad de LEDS	6
Voltaje	24VDC
Corriente de Op.	950mA
Consumo	22.8W
Lumens	1102 lm
Eficiencia	48.33 lm/w
Dimmeable *(opcional)	TRIAC con fuente triac (equipo auxiliar)
Material	Acero inoxidable SUS 316L, cuerpo moldeado en cromo, PC, sello de silicón.
Cable	H05RN-F 2X1.0mm <sup>2</sup> L=3.0m
Housing	ABS
Temp.de Op.	-20°C~40°C

**APERTURA**

**U2418SW.1 / U2418AW.1****DIAGRAMA****MONOCROMÁTICA****EQUIPO AUXILIAR NO INCLUIDO**

\*El equipo auxiliar depende de la cantidad de luminarias a utilizar.

**LF242**

Fuente de alimentación 50W,  
Vin: 90~240 VAC 50-60Hz,  
Vout: 24VDC, 1.7A, Temp. de  
Op.: -0 ~40°C, Dimensiones:  
115\*57\*35mm, IP20

**LPF6024**

Fuente de alimentación 60W,  
Vin: 100~277 VAC 50-60Hz,  
Vout: 24VDC, 2.5A, Temp. de  
Op.: -40 ~80°C, Dimensio-  
nes: 162.5\*42.5\*32mm, IP67

**LPV6024**

Fuente de alimentación 60W,  
Vin: 100~240 VAC 50-60Hz,  
Vout: 24VDC, 2.5A, Temp. de  
Op.: -30 ~70°C, Dimensio-  
nes: 162.5\*42.5\*32mm, IP67

**LM15024**

Fuente de alimentación 150W,  
Vin: 100~277 VAC 50-60Hz,  
Vout: 24VDC, 6.3A, Temp.  
de Op.: -40 ~90°C, Dimen-  
siones: 228\*68\*38.8mm, IP67

**LM320243**

Fuente de alimentación 320W,  
Vin: 100~277 VAC 50-60Hz,  
Vout: 24VDC, 13.34A, Temp.  
de Op.: -40 ~90°C, Dimen-  
siones: 252\*90\*43.8mm, IP67

**LD683PINES**

Conector IP68 de 3PINES,  
PIN de latón, 15A/pin, Voltaje:  
500V