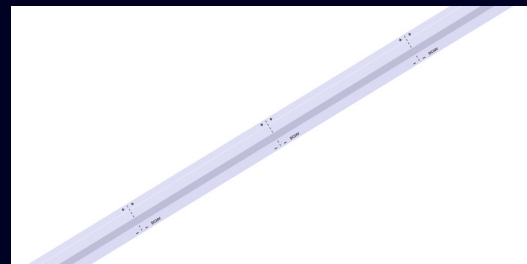
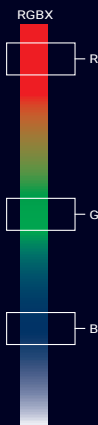
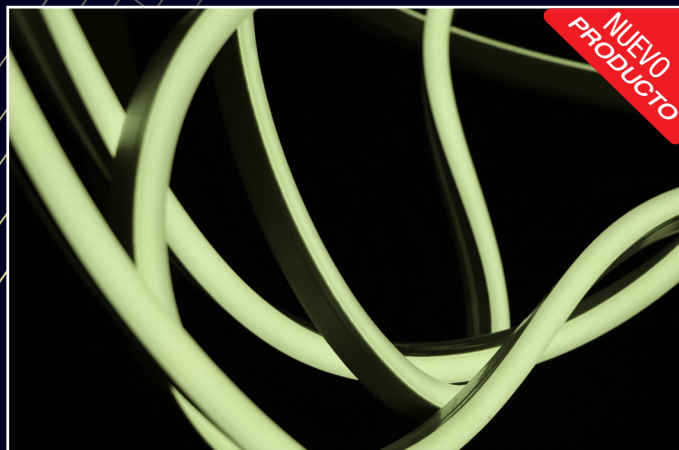


BRILLIANT®

NF1217RGBX



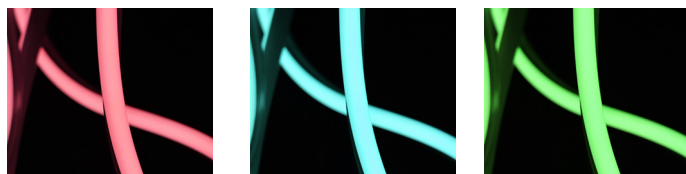
PRECAUCIÓN

La conexión máxima de la striplight deberá ser de 5m lineales en fuente de 150w/24v o 15m lineales en fuente de 320w/24v (conexión en paralelo).
La striplight no deberá permanecer en operación constante, se recomienda apagarla por un lapso mínimo de 3 horas.

LUMINOUS NEON
RGBX 1217

TIRA DE LED RGBX (VIDEO)

- Tira luminosa de 7.14cm.
- Disponible en RGBX.
- Instalación en superficies planas.
- Utilizado para decoración en estructuras y edificios.
- Excelente flexibilidad y elegante apariencia.
- Luz uniforme y sin deslumbramientos.
- Resistente contra soluciones salinas, ácidos alcalinos y contra gases corrosivos y UV.
- Uso exterior.
- Corte cada 7.14cm
- 36,000 horas de vida.



IP 67	IK 08
----------	----------

APERTURA

PROYECTO



115°

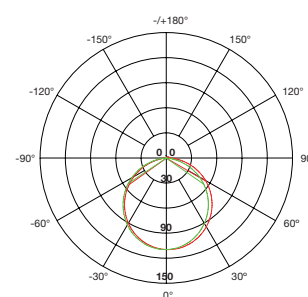
PARÁMETROS ELÉCTRICOS

Temperatura de color	R 620-630nm G 525-530nm B 465-470nm
Potencia Máx.	20.2W/m
Tipo de Led	SMD2835
Voltaje	24VDC
Amperaje	0.75A
Consumo	101W/5m
Presentación	5m
Corte	7.143cm
Temperatura de trabajo/ almacenamiento	-20~45°C / 0°C~60°C

Nota: Los datos dados son valores típicos, debido al proceso de producción y los componentes eléctricos, la tolerancia puede ser de $\pm 10\%$

Altura	Eavg,Emax	Ángulo:116.2	Diámetro
1m	29.41,113.01lx		323.04cm
2m	7.353,28.24lx		646.08cm
3m	3.268,12.55lx		969.11cm
5m	1.177,4.518lx		1615.19cm
7m	0.6003,2.305lx		2261.26cm

FOTOMÉTRICA DE 1M DE TIRA



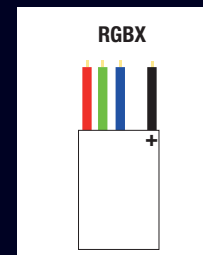
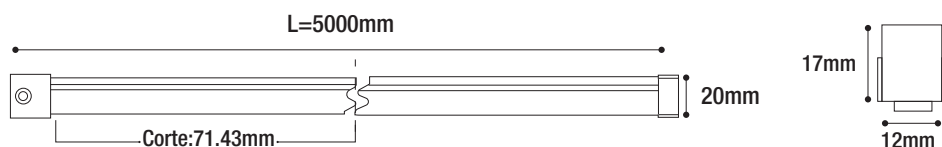
1. Los parámetros anteriores se prueban en base a productos estándar 1M;
2. Se permite que la potencia y el flujo luminoso tengan un rango de error de $\pm 10\%$;
3. Los parámetros anteriores son valores típicos.

BRILLIANT®

STRIPLIGHT

NF1217RGBX

DIAGRAMA

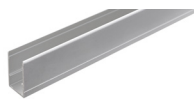


Consulte en el diagrama las líneas marcadas para realizar un corte.

ACCESORIOS NO INCLUIDOS



XPA1217
Perfil de aluminio.
14.4x18.8x1000mm,
con tornillos 5mm



XPA1217.24
Perfil de aluminio ranura con
salida.
14.4x24.8x1000mm
con tornillos 5mm



XPA1217.19
Perfil de PC
Dimensiones: 14.6x19.35 con
tornillos.



XPA1217.21
Perfil de aluminio pre-instalado
con ranura.
15.8x21x1000mm con tornillos



XCA1217.11
Perfil modelable.
13.1x11.9x500mm con
tornillos.



XCA1217
Clip de aluminio.
14.4x18.8x25mm con tornillos



XCA1217.4
Clip de aluminio con salida
4.85mm con tornillos.



XCA1217.19
Clip de PC
14.6x19.35x25mm con
tornillos.



XNFTF
Tapa final para tira 1217



XNFTF.1
Tapa salida superior para tira
1217



XNFTF.2
Tapa salida inferior para tira
1217



XSLNGUM
Pegamento
10ml/pcs



XSLNCI.4
Cable 4 pin, IP68



XNFCSH
Tapa de extremo impermeable
sin soldadura, salida hori-
zontal. Dimensiones: 500mm,
IP67



XNFCSI
Tapa de extremo impermeable
sin soldadura, salida en parte
inferior. Dimensiones:500mm,
IP67



XNFCSIZ
Tapa de extremo impermea-
ble sin soldadura, salida en
parte izquierda. Dimensiones:
500mm IP67



XNFCSD
Tapa de extremo impermeable
sin soldadura con salida de-
recha. Dimensiones: 500mm
IP67



XNFCI
Tapa de extremo
impermeable sin soldadura.
Tapas finales IP67
19*16*36.6mm

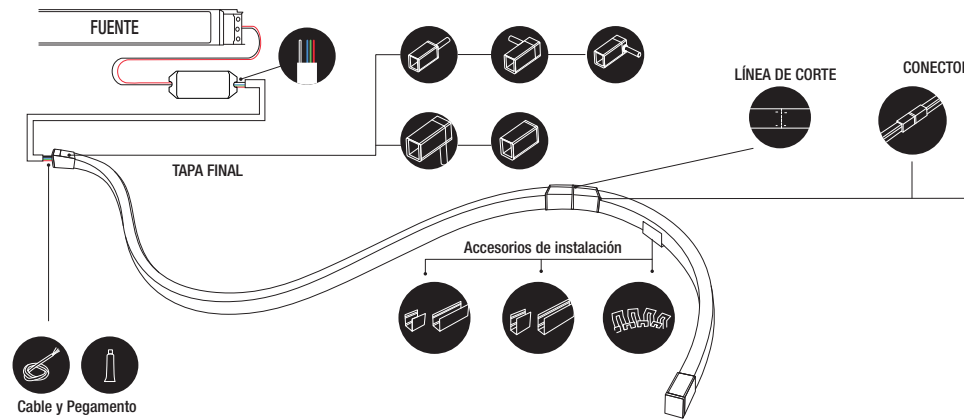


XNFCSC
Conector sin soldadura
impermeable. Sin cable IP67
19*16*36.6mm



XNFCCE
Conector sin soldadura
impermeable. Con cable inter-
medio, dimensiones:300mm
IP67

NF1217RGBX

EQUIPO AUXILIAR
(NO INCLUIDO)**LPF6024**

Fuente de alimentación 60W,
Vin: 100~277 VAC 50-60Hz,
Vout: 24VDC, 2.5A, Temp. de
Op.: -40 ~80°C, Dimensio-
nes: 162.5*42.5*32mm, IP67

**LPV6024**

Fuente de alimentación 60W,
Vin: 100~240 VAC 50-60Hz,
Vout: 24VDC, 2.5A, Temp. de
Op.: -30 ~70°C, Dimensio-
nes: 162.5*42.5*32mm, IP67

**LM15024**

Fuente de alimentación 150W,
Vin: 100~277 VAC 50-60Hz,
Vout: 24VDC, 6.3A, Temp.
de Op.: -40 ~90°C, Dimen-
siones: 228*68*38.8mm, IP67

**LM320243**

Fuente de alimentación 320W,
Vin: 100~277 VAC 50-60Hz,
Vout: 24VDC, 13.34A, Temp.
de Op.: -40 ~90°C, Dimen-
siones: 252*90*43.8mm, IP67

**LMN2**

MADRIX NEBULA Controlador
nebulas. Potencia < 1.5W. Vol-
taje SVDC-24V(300mA máx).
USB. 2.0, Tipo puerto B. Sa-
lida de datos 8x512 canales
SPI TTL. 2 puertos. Internet 2x
RJ45. Frecuencia de 24MHz.
IP20 | 9 indicadores de esta-
tus. Usado en tiras inteligentes
RGB, VIDEO NEON FLEX O
VIDEO INTELIGENTE.

NOTA:

Es necesario tener :

*Computadora

*Licencia de madrix nebula para
poder utilizarlo.

**XCSPI**

KIT-Control para atenuar tira
de un color.

input: 5-24VDC, salida: SPI

dimensiones: 135*30*30mm

CONTROL: 3VDC

Uso para distancias cortas.

NOTAS DE CONEXIÓN:

- Recomendamos utilizar un cable de **5 hilos calibre 20 AWG** para conexiones cercanas, no mayores a **5 mts** entre la fuente y la tira de led. Para la conexión de varios tramos o tramos largos de cable es necesario utilizar cable de **5 hilos calibre 18 AWG**, para una distancia máxima de **30 mts**.
- Para efectos de color o atenuación, se utilizan controles para tira.

NOTAS DE PARÁMETROS

- Los datos anteriores se miden en condiciones típicas, los parámetros reales del producto pueden ser diferentes de los datos, los datos pueden cambiar sin previo aviso.
- La eficiencia lumínica se da según el valor medido.
- El Flujo luminoso, tiene un error de potencia $\pm 10\%$

Debido a los constantes cambios tecnológicos, la información puede variar. Consulta www.brillanteiluminacion.com para ver nuestras actualizaciones.